



INFINITY

BY THE SEA



Reconnect with yourself,
savour the present moment,
focus on the essential.

What if you take the greatest pleasure in simply
enjoying every moment of your life?

Welcome to Infinity by the Sea, a peaceful seafront
residence that empowers you to make time
for yourself as a matter of course.

*Se reconnecter à soi-même,
Savourer l'instant présent,
Privilégier l'essentiel.
Et si le plus grand des plaisirs était d'apprécier
chaque moment de vie, tout simplement.*

*Bienvenue à Infinity by the Sea, un lieu paisible au bord
de l'eau où prendre du temps pour soi devient une évidence.*





AT BLACK RIVER,
LIKE NOWHERE ELSE!

À RIVIÈRE NOIRE, COMME NULLE PART AILLEURS !

Warm atmosphere, authentic character,
Blue lagoon and iconic view of Le Morne,
Impressive local relief and forests, refuge for endemic species...
This is the daily showcase at Infinity by the Sea.

*Une atmosphère chaleureuse, un cachet authentique
Le lagon bleu et une vue emblématique sur le Morne,
Des reliefs montagneux et de nombreuses forêts, refuges d'organismes endémiques
Tel est le spectacle que vous offre tous les jours Infinity by the Sea*



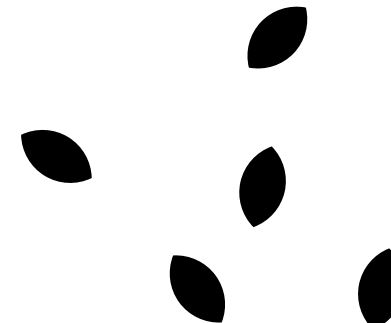
Take advantage of the serene lifestyle at Infinity by the Sea where the landscaping is lush. Beyond the ocean that shimmers before your seafront residence is the equally spectacular UNESCO World Heritage Site, Le Morne Brabant.

Positioned between land and sea, Infinity by the Sea is a secure haven designed with your wellbeing at heart.

The enclave is at the edge of the lively village of Black River, which encapsulates the essence of Mauritian life.

*À Rivière Noire, un quotidien serein s'offre à vous, entre terre et mer.
L'enclave protégée qu'est Infinity by the Sea vous accueille au cœur de la vie mauricienne.
Ce havre de bien-être est situé à la lisière du village animé de Rivière Noire,
au sein d'une nature tropicale luxuriante.*

*Depuis votre résidence de bord de mer, profitez du spectacle qu'offre la montagne
du Morne s'élevant au-delà de la canopée.
À perte de vue, la mer s'étend devant vous et la montagne du Morne Brabant,
classée au patrimoine mondial de l'UNESCO, surplombant le paysage.*





AN ENDLESS SUPPLY OF LEISURE ACTIVITIES!

The sea? Within sight.
 Nature? Absolutely everywhere.
 The buzzing environment of Black River? Only a few minutes by car or on bicycle. And just a stone's throw away, a bicycle path leading to four-and five-star hotels in top vacation locations with facilities to satisfy all your needs and wants... and more!

IN THE VICINITY

- A bicycle path behind the residence
- Four- and five-star hotels under construction next door
- Black River Gorges National Park for hiking
- Top golf courses (Paradis Beachcomber, Tamarina Championship Course, Heritage Le Telfair, La Réserve...)
- French, English and international schools
- A business park
- Chamarel mountains
- Le Morne Brabant

UNE OFFRE DE LOISIRS À N'EN PLUS FINIR !

*La mer ? À portée de regard.
 La nature ? Juste ici, juste là, partout.
 La vie trépidante de Rivière Noire ? À seulement quelques minutes en voiture ou à vélo !
 Et à deux pas, l'offre alléchante de futurs hôtels 4 et 5 étoiles accessibles par une piste cyclable pour répondre à toutes vos envies du moment... et plus encore !*

AUX ALENTOURS

- Une piste cyclable de 2.5 km derrière la résidence
- Hôtels 4 et 5 étoiles en construction à côté
- Le parc national des Gorges de Rivière Noire pour les randonnées
- 5 parcours de golf (Paradis Beachcomber, Tamarina Championship Course, Heritage Le Telfair, La Réserve...)
- Des écoles françaises, anglaises et internationales
- Un business park
- Les montagnes de Chamarel
- Le Morne Brabant

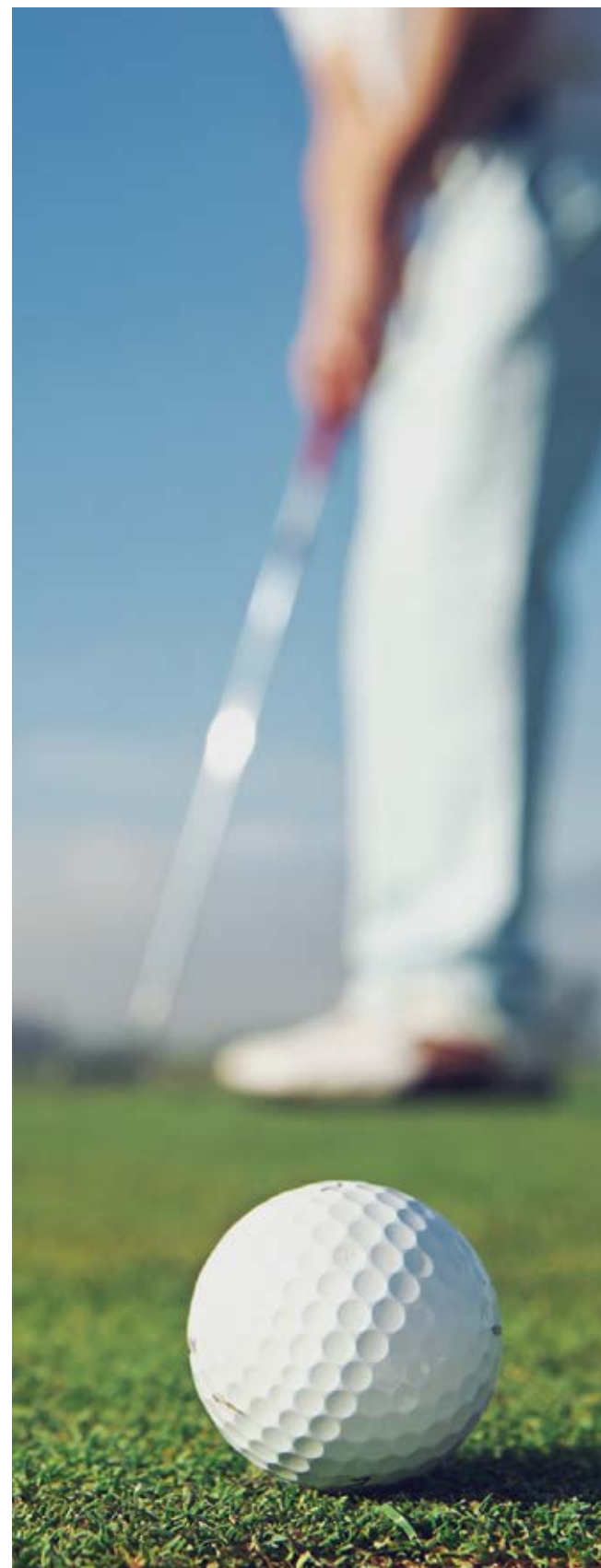


Wake up to the sounds of nature.
Take a dip in the 60-metre pool, tee off for a round of golf,
enjoy an afternoon stroll through the Gorges, paddle around the mangroves,
join friends and watch the sun sink into the ocean or gaze at the majesty
of Le Morne...
... from the clubhouse terrace or by boat.

This is how to enjoy every moment, Black River style!

*Réveillez-vous au chant des cateaux verts.
Plongez dans la piscine longue de 60 mètres, démarrez une partie de golf
suivie d'une promenade dans les Gorges l'après-midi, ou en paddle
autour de la mangrove, pour enfin apprécier le coucher du soleil face à la mer,
entre amis, avec une vue imprenable sur le Morne...
... sur la terrasse du club house ou en bateau.*

Ou comment profiter pleinement de chaque instant, à la mode de Rivière Noire !



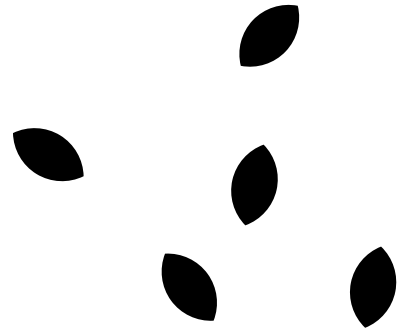


From your new residence, it takes only a few minutes to reach the heart of Black River village – typical of the fishing villages dotted along the Mauritius coast.

From restaurants to stores, cafés to bars, schools to offices, surf to trail, and beach to forest, immerse yourself in everything this characterful, authentic region has to offer – alone, as a couple or with your family.

Depuis votre nouvelle résidence, quelques minutes suffisent à rejoindre le cœur du village typique de Rivière Noire.

Des restaurants aux boutiques, des cafés aux bars, des écoles aux bureaux, du surf au trail et de la plage à la forêt, vibrez avec cette région authentique et pleine de caractère au gré de vos envies, seul, à deux ou en famille.



INFINITY BY THE SEA, A CUSTOMIZED SMART HOME

INFINITY BY THE SEA, UNE SMART HOME SUR MESURE



Fully connected, your home is wired to respond instinctively to your desires... giving you the possibility to manage your appliances remotely via your smartphone, to choose the music playlist for the evening, to control your electricity consumption and much more.

With home automation, everything becomes so much easier!

Entièrement connectée, votre résidence répond instinctivement à vos envies...

Elle vous donne la possibilité de contrôler vos appareils à distance via votre smartphone, de choisir la playlist musicale de votre soirée, de contrôler votre consommation d'électricité et bien plus encore.

Avec la domotique, tout devient tellement plus simple !



Domotics is the integration of information technology, electrotechnics and electronics in domestic life. It is what makes a home 'smart' and provides homeowners security, comfort, convenience and energy efficiency by allowing them to have complete control of their smart devices through their phone. To improve the overall home experience, Infinity by the Sea residents can opt for a customized and eco-friendly approach with a smart home.

SMART ENERGY

Energy can be efficiently managed. A smart thermostat in the apartment lets homeowners control the temperature remotely to improve energy efficiency. Mixing technology with luxury, you can put the AC on before getting home and enjoy the fresh feeling of a cooled-out room.

SMART CONNECTIVITY

Internet access is undeniably a necessity. With this in mind, all the units at Infinity by the Sea have been designed to have WIFI everywhere. An uncomplicated way to always be connected.

SMART SECURITY

With the smart security feature, answering the door has never been easier! Residents at Infinity by the Sea can use the doorbell camera to see who is at the door, can immediately answer from their phones and see if their home is properly locked and no longer have to worry where they might have left their keys.

SMART LIGHTING

Equipped with smart LED bulbs that are connected through an app, a smart home assistant or any other smart accessory, homeowners can automate the lights and even control them remotely. Choosing the light intensity and setting the mood has never been easier.

SMART SOUND

Wireless audio comes in the form of smart speakers such as Amazon Alexa or Google Assistant where everything can be voice activated or done through their respective apps. A sophisticated wired audio system can also be implemented in penthouses with different music sources.

La domotique est l'intégration des technologies de l'information, de l'électrotechnique et de l'électronique dans la vie de tous les jours. C'est ce qui rend une maison « intelligente » et offre aux propriétaires sécurité, confort, commodité et efficacité énergétique en leur permettant de contrôler totalement leurs appareils intelligents à travers leur téléphone. Pour améliorer l'expérience globale de la maison, les habitants d'Infinity by the Sea peuvent faire le choix d'une approche personnalisée et écologique avec une maison intelligente.

UNE ÉNERGIE INTELLIGENTE

L'énergie peut être gérée efficacement. Un thermostat intelligent dans l'appartement permet aux propriétaires de contrôler la température à distance pour améliorer l'efficacité énergétique. En associant la technologie au luxe, vous pouvez mettre la climatisation en marche avant de rentrer chez vous et profiter de la sensation de fraîcheur d'une pièce rafraîchie.

UNE CONNECTIVITÉ INTELLIGENTE

L'accès à Internet est indéniablement une nécessité. C'est pourquoi toutes les unités de l'Infinity by the Sea ont été conçues pour disposer du WIFI partout. Une façon simple d'être toujours connecté.

SÉCURITÉ INTELLIGENTE

Grâce à la fonction de sécurité intelligente, il n'a jamais été aussi facile de répondre à la porte ! Les résidents d'Infinity by the Sea peuvent utiliser la caméra de la sonnette pour voir qui est à la porte, ils peuvent répondre immédiatement depuis leur téléphone et voir si leur maison est correctement verrouillée. Ils n'ont plus à se demander où ils ont pu laisser leurs clés.

ÉCLAIRAGE INTELLIGENT

Équipés d'ampoules LED intelligentes connectées via une application, un assistant domestique intelligent ou tout autre accessoire intelligent, les propriétaires peuvent automatiser les lumières et même les contrôler à distance. Choisir l'intensité lumineuse et définir l'ambiance n'a jamais été aussi facile.

UN SON INTELLIGENT

L'audio sans fil se présente sous la forme d'enceintes intelligentes telles qu'Amazon Alexa ou Google Assistant, où tout peut être activé par la voix ou réalisé par le biais de leurs applications respectives. Un système audio câblé sophistiqué peut également être mis en place dans les penthouses avec différentes sources de musique.



LE MORNE BRABANT

ÎLE
AUX BENITIERS

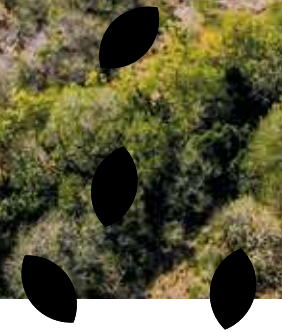

INFINITY
BY THE SEA

ILOT FORTIER

LES SALINES
RIVIÈRE NOIRE

HARMONIE
GOLF & BEACH ESTATE

BLACK RIVER





WELCOME TO INFINITY BY THE SEA
A PEACEFUL SEAFRONT RESIDENCE

*BIENVENUE À INFINITY BY THE SEA,
UN LIEU PAISIBLE AU BORD DE L'EAU*

MASTER PLAN

PLAN DIRECTEUR

1. Main entrance
2. Block 3 entrance
3. Block 5 entrance
4. Infinity pool 60m
5. 30 m pool
6. Kid's pool
7. Clubhouse
8. Sky bar
9. Gym
10. Kids' Playground
11. Yoga and fitness pavilion
12. Fire pit (boma)

1. *Entrée principale*
2. *Entrée Bloc 3*
3. *Entrée Bloc 5*
4. *Piscine à débordement de 60 mètres*
5. *Piscine de 30 mètres*
6. *Piscine pour enfants*
7. *Clubhouse*
8. *Sky Bar*
9. *Gym*
10. *Aire de jeux pour enfants*
11. *Pavillon de yoga et fitness*
12. *Coin feu (boma)*





A STYLE,
A STATE OF MIND,
THE ART OF LIVING
*UN STYLE, UN ÉTAT D'ESPRIT,
UN ART DE VIVRE*

This is a residential project that combines technology, refinement and design with one objective: to make your wellbeing the priority.

Apartments and penthouses face the infinite blue of the ocean and the towering historical site of Le Morne Brabant, all tastefully designed to achieve the art of living in comfort.

Infinity by the Sea is about distinctive architecture, superior materials and refined decoration, imagining a new definition of luxury. From the natural feel of its materials to the neutral hues of its fabrics, Infinity by the Sea's interiors are bathed in soft light that echoes the colours of the west coast.

- 1-bedroom apartments from 61 m² to 97 m²
- 2-bedroom apartments from 97 m² to 113 m²
- 3-bedroom Deluxe with a surface area of 160 m²
- 3-bedroom Premium with a surface area of 200 m²
- 3-bedroom penthouses with floor space ranging from 327 m² to 346 m²
- 1 large bathtub in the master bedroom en suite of the 3 bedroom apartments and penthouses
- Optional Hammam, Jacuzzi and outdoor kitchen for penthouses
- Kitchen yard in selected ground floor apartments
- Smart home features available as an option

Un projet résidentiel haut de gamme qui allie technologie, raffinement et design avec un objectif : faire de votre bien-être, la priorité.

Ses appartements et penthouses tournés vers le bleu infini de l'océan et le Morne Brabant sont pensés avec goût pour conjuguer confort et art de vivre.

Telle une ode à l'héritage africain de Maurice, Infinity by the Sea dévoile une architecture de caractère, des matériaux nobles et une décoration épurée, imaginant une nouvelle définition du luxe. Du toucher naturel de ses matériaux aux teintes neutres de ses tissus, ses intérieurs parcourus par une douce lumière naturelle font écho aux couleurs de l'ouest.

- *Appartement d'une chambre d'une superficie allant de 61 m² à 97 m²*
- *Appartement 2 chambres d'une superficie allant de 97 m² à 113 m²*
- *Appartements Deluxe de 3 chambres d'une superficie de 160 m²*
- *Appartements Premium de 3 chambres d'une superficie de 200 m²*
- *Penthouses de 3 chambres d'une superficie allant de 327 m² à 346 m².*
- *1 grande baignoire dans la chambre principale en suite des appartements à 3 chambres et des penthouses.*
- *Hammam, jacuzzi et cuisine extérieure en option pour les penthouses*
- *Cuisine extérieure dans certains appartements du rez-de-chaussée*
- *Fonctions de maison intelligente disponibles en option*

Great attention to detail is given to these refined residences, from their modern construction to the selection of raw and natural materials as well as furniture. It comes together in an ode to the island's African heritage.

The three bedrooms have large living room and spacious terrace, the ground-floor apartments also have a private garden while penthouses might include a hammam, Jacuzzi and outdoor kitchen as an option.

Some ground-floor apartments include a kitchen yard. Be prepared for any eventuality, from a festive weekend to an impromptu reception or the arrival of a surprise guest!

You have two choices: live your life up high or keep your feet on the ground. Either way, you will always be anchored in an extraordinary setting!

Un grand souci du détail est accordé à ces résidences raffinées, de la construction moderne au choix des matériaux bruts et naturels, et du mobilier. En d'autres mots, résider à Infinity by the Sea c'est profiter du luxe d'un service intégré pour un bonheur clé en main.

Avec 3 chambres en suite, un grand salon et une terrasse spacieuse, certains appartements bénéficient d'un jardin privatif quand ils sont situés en rez-de-chaussée. Ou d'un hammam, jacuzzi et cuisine extérieure en option pour les penthouses.

Deux choix s'offrent à vous : vivre sa vie en hauteur ou garder les pieds sur terre, mais toujours ancré dans un cadre hors du commun !

Pensés à la manière d'une résidence principale, les appartements Infinity by the Sea intègrent des pièces de service telle une cuisine aménagée et une buanderie alors que certains appartements en rez-de-chaussée possèdent une cour extérieure. Soyez prêt à toute éventualité, d'un week-end festif à une réception improvisée, en passant par l'arrivée d'un invité surprise !

LIVING SPACES DESIGNED TO SIMPLIFY YOUR LIFE.

*DES ESPACES DE VIE PENSÉS
POUR SIMPLIFIER VOS ENVIES.*



The Clubhouse is open to Infinity by the Sea residents, and is a must for families. There is something for everyone...

- Gym for fitness sessions
- Kids' playground for fun and games
- Swimming pools with several levels to cool off in all summer long
- Venue for private celebrations such as birthdays, weddings, etc...

An enchanting setting that will delight children and adults alike!

One thing is certain: whether you are a sportsman, a bon vivant or a nature lover, you are bound to find something to occupy your time!

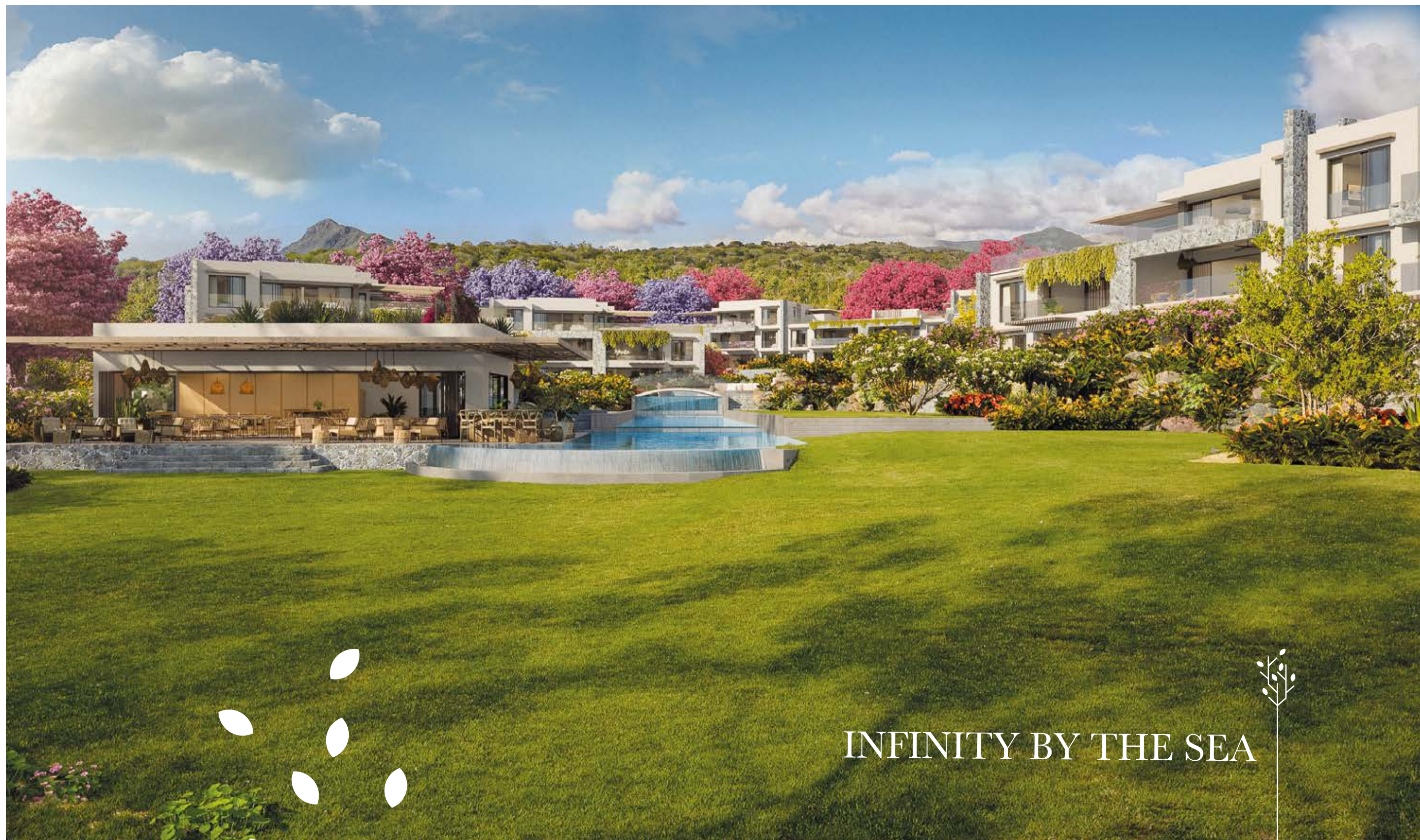


Avec sa vue plongeante sur le Morne, le club house, à disposition de ses résidents, est l'incontournable des familles. Chacun, selon ses envies, y trouvera ce qu'il souhaite...

- Salle de gym pour une séance de remise en forme
- Kids playground pour des parties de jeu endiablées
- Piscines à plusieurs niveaux pour buller tout l'été
- Lieu privilégié pour les réceptions privées telles que les anniversaires, les mariages, etc...

Un cadre enchanteur qui fera le bonheur des petits et des grands !

Une certitude : que vous soyez sportif, bon vivant ou amoureux de la nature, vous trouverez forcément de quoi remplir vos journées à votre image !



INFINITY BY THE SEA





CLUB HOUSE





YOGA AND FITNESS PAVILION

LE PAVILLON DE YOGA ET FITNESS

What if taking care of yourself is your ultimate luxury?
Infinity by the Sea invites you to indulge yourself daily. Meditation, yoga,
gym or Pilates: select your preference, and head to the residence's yoga
pavilion to reconnect with your inner self.

*Et si prendre soin de soi était le luxe le plus ultime ?
C'est ce qu'Infinity by the Sea vous invite à vivre pleinement chaque jour.
Méditation, yoga, gym ou pilates : choisissez votre préférence, et rendez-vous
au pavillon de yoga de la résidence pour vous reconnecter avec votre moi intérieur.*





THE FIRE PIT

UN COIN FEU



The fire pit (boma) is the ideal evening meeting place, and is easily transformed into an intimate, warm or even festive corner. Enjoy the moment under the stars!

Le coin feu est le rendez-vous de vos soirées. Au gré de vos envies, il se façonne en un coin intime, chaleureux ou même festif. Laissez parler vos envies et appréciez l'instant présent sous les étoiles !









SKY BAR

Towering over Infinity by the Sea is the Sky Bar; the perfect place to watch the sun go down and linger into late hours with cool vibes and a cosy atmosphere. The sky is the limit...


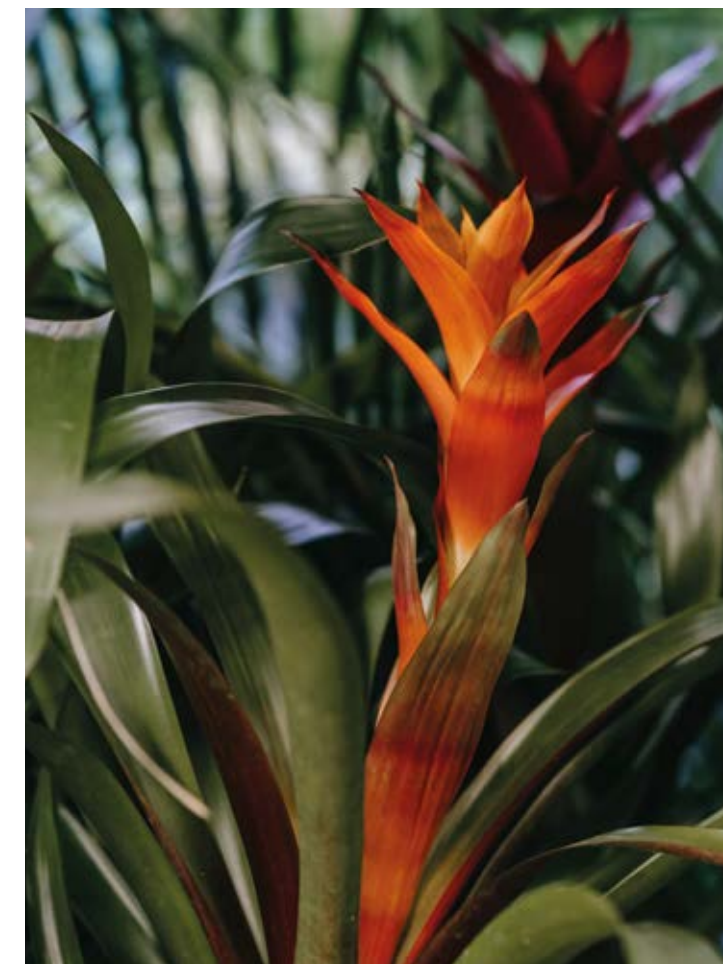
Le Sky Bar est l'endroit idéal pour regarder le coucher du soleil ou passer des soirées inoubliables dans une atmosphère fraîche et chaleureuse. Tout est possible au Sky Bar de Infinity by the Sea...



SOPHISTICATED INTERIORS
IN PERFECT HARMONY
WITH NATURAL AND
CONTEMPORARY MATERIALS.



*DES INTÉRIEURS SOPHISTIQUÉS
POUR VIVRE EN PARFAITE
HARMONIE AVEC LES MATÉRIAUX
NATURELS ET CONTEMPORAINS.*



Wood, rattan, stone...
Terracotta, copper, sand...

A signature decoration for Infinity by the Sea designed
by renowned interior design agency greymatters

Infinity by the Sea's furniture, fabrics and furnishings are designed
to highlight the beauty of Mauritius within the African context.

*Du bois, du rotin, de la pierre...
Terracotta, cuivre, sable...*

*Une décoration signature pour Infinity by the Sea, comme une immersion
dans cette région sauvage et authentique, pensée par la célèbre agence de
décoration intérieure, greymatters.*

*Comme une ode à l'héritage africain de l'île, le mobilier, les tissus et les
détails d'aménagement d'Infinity by the Sea ont été imaginés pour mettre
en valeur ce qui fait la beauté de Maurice.*













APARTMENT - APPARTEMENT
LIVING & DINING - SALON & SALLE À MANGER



APARTMENT - APPARTEMENT
MASTER BEDROOM - CHAMBRE PRINCIPALE



APARTMENT - APPARTEMENT
BATHROOM - SALLE DE BAINS



1-BEDROOM APARTMENT

BLOCK 1 - TYPE 1

APPARTEMENT
1 CHAMBRE
BLOC 1 - TYPE 1

SURFACE AREAS / SURFACES (M²)

1. Entrance / Kitchen / Lounge	33
<i>Entrée / Cuisine / Salon</i>	
2. Master bedroom	17
<i>Chambre à coucher principale</i>	
3. Common bathroom	6.5
<i>Salle de bain commune</i>	
4. Laundry	1.5
<i>Buanderie</i>	
5. Terrace	16.5
<i>Terrasse</i>	
TOTAL INTERIOR (EXCL. WALLS)	66
<i>Surface habitable</i>	
TOTAL INTERIOR (INCL. WALLS)	74.5
<i>Surface construite</i>	



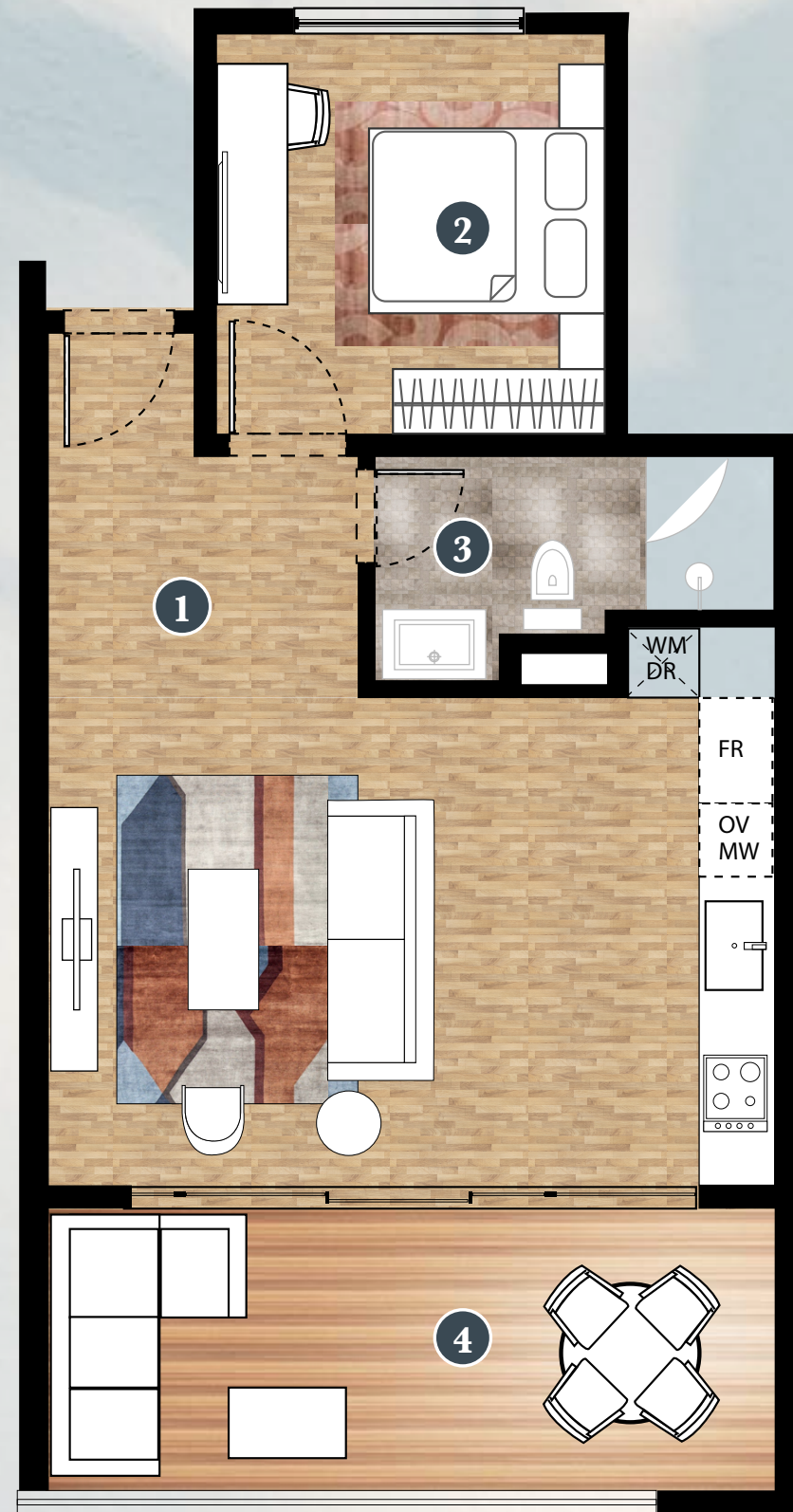
1.5-BEDROOM APARTMENT

BLOCK 1 - TYPE 2

APPARTEMENT
1.5 CHAMBRE
BLOC 1 - TYPE 2

SURFACE AREAS / SURFACES (M²)

1. Entrance / Kitchen / Lounge	38
<i>Entrée / Cuisine / Salon</i>	
2. Master bedroom	20
<i>Chambre à coucher principale</i>	
3. Common bathroom	5.5
<i>Salle de bain commune</i>	
4. TV Room / Study	14
<i>Salon TV / Bureau</i>	
5. Laundry	1.5
<i>Buanderie</i>	
6. Terrace	18
<i>Terrasse</i>	
TOTAL INTERIOR (EXCL. WALLS)	87
<i>Surface habitable</i>	
TOTAL INTERIOR (INCL. WALLS)	97
<i>Surface construite</i>	



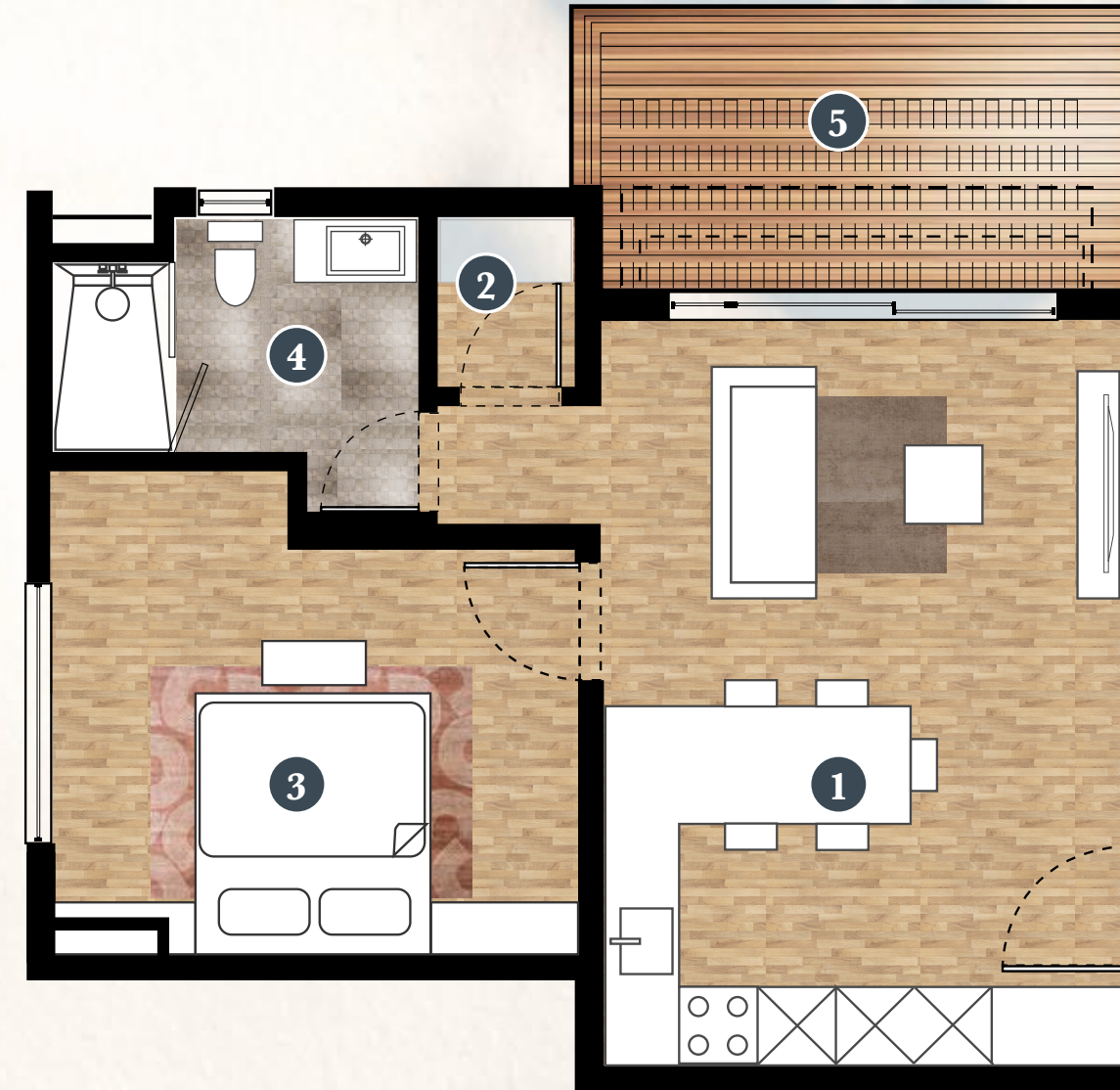
1-BEDROOM APARTMENT

BLOCK 4 - TYPE 1

APPARTEMENT
1 CHAMBRE
BLOC 4 - TYPE 1

SURFACE AREAS / SURFACES (M²)

1. Entrance / Kitchen / Lounge	36
<i>Entrée / Cuisine / Salon</i>	
2. Master bedroom	13
<i>Chambre à coucher principale</i>	
3. Common bathroom.....	7
<i>Salle de bain commune</i>	
4. Terrace.....	17.5
<i>Terrasse</i>	
TOTAL INTERIOR (EXCL. WALLS)	64.5
<i>Surface habitable</i>	
TOTAL INTERIOR (INCL. WALLS)	73.5
<i>Surface construite</i>	



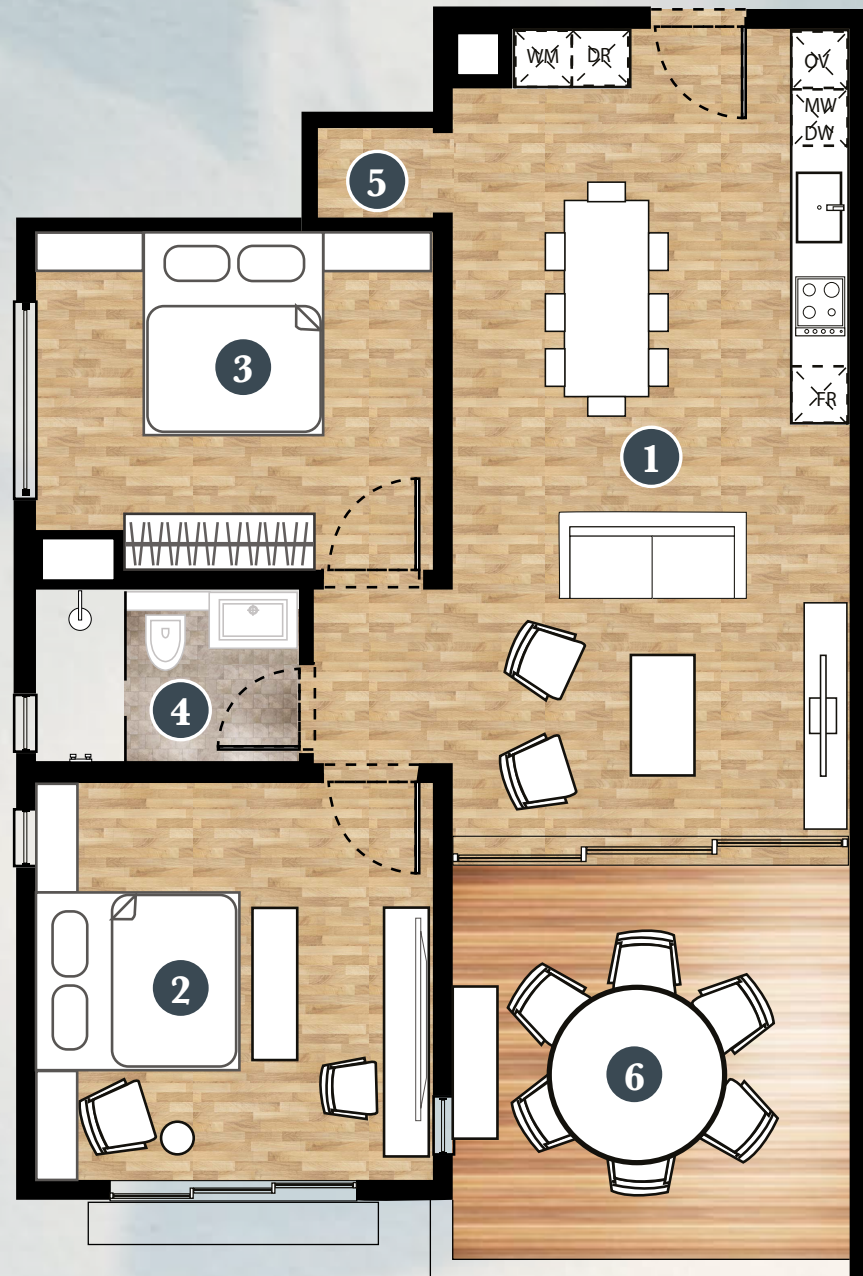
1-BEDROOM APARTMENT

BLOCK 4 - TYPE 2

APPARTEMENT
1 CHAMBRE
BLOC 4 - TYPE 2

SURFACE AREAS / SURFACES (M²)

1. Entrance / Kitchen / Lounge	27
<i>Entrée / Cuisine / Salon</i>	
2. Laundry	2
<i>Buanderie</i>	
3. Master bedroom	15.5
<i>Chambre à coucher principale</i>	
4. Common bathroom.....	7
<i>Salle de bain commune</i>	
5. Terrace.....	9.5
<i>Terrasse</i>	
TOTAL INTERIOR (EXCL. WALLS)	52.5
<i>Surface habitable</i>	
TOTAL INTERIOR (INCL. WALLS)	61
<i>Surface construite</i>	



2-BEDROOM APARTMENT

BLOCK 1

*APPARTEMENT
2 CHAMBRES
BLOC 1*

SURFACE AREAS / SURFACES (M²)

1. Entrance / Kitchen / Lounge.....	38
<i>Entrée / Cuisine / Salon</i>	
2. Master bedroom	18.5
<i>Chambre à coucher principale</i>	
3. Bedroom 1	15.5
<i>Chambre 1</i>	
4. Common bathroom.....	5.5
<i>Salle de bain commune</i>	
5. Laundry	1.5
<i>Buanderie</i>	
6. Terrace.....	18
<i>Terrasse</i>	
TOTAL INTERIOR (EXCL. WALLS)	87
<i>Surface habitable</i>	
TOTAL INTERIOR (INCL. WALLS)	97
<i>Surface construite</i>	



2-BEDROOM APARTMENT

BLOCK 4

*APPARTEMENT
2 CHAMBRES
BLOC 4*

SURFACE AREAS / SURFACES (M²)

1. Entrance / Kitchen / Lounge.....	42.5
<i>Entrée / Cuisine / Salon</i>	
2. Master bedroom	16
<i>Chambre à coucher principale</i>	
3. Bedroom 2	15.5
<i>Chambre à coucher 2</i>	
4. Common bathroom.....	7.5
<i>Salle de bain commune</i>	
5. Terrace.....	26.5
<i>Terrasse</i>	
TOTAL INTERIOR (EXCL. WALLS)	95.7
<i>Surface habitable</i>	
TOTAL INTERIOR (INCL. WALLS)	108
<i>Surface construite</i>	

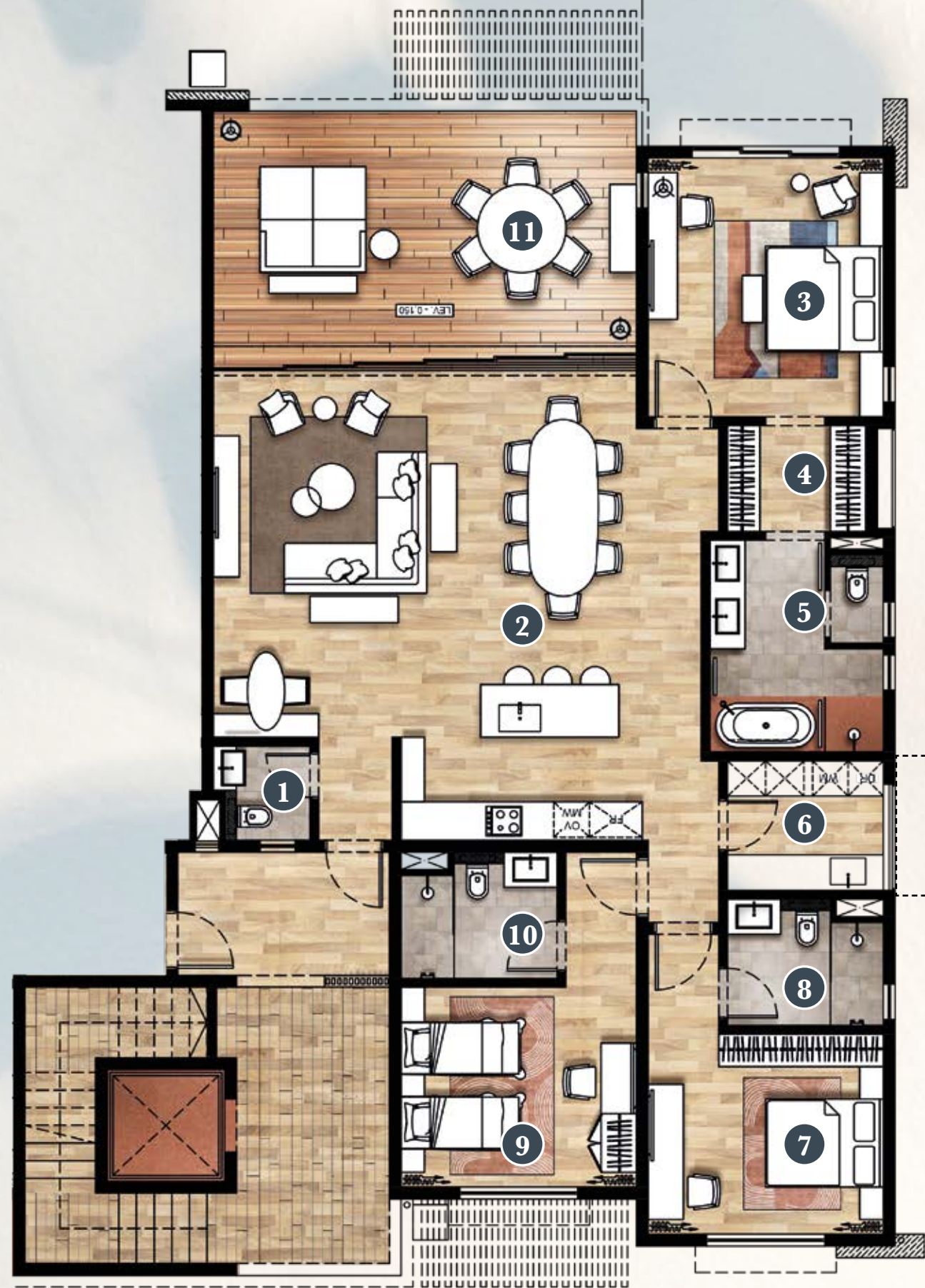


3-BEDROOM DELUXE APARTMENT

APPARTEMENT
DELUXE
3 CHAMBRES

SURFACE AREAS / SURFACES (M²)

1. Entrance	10
<i>Entrée</i>	
2. Kitchen / Dining / Lounge	48
<i>Cuisine / Salle à manger / Salon</i>	
3. Master bedroom	20
<i>Chambre à coucher principale</i>	
4. Master bedroom wardrobe	5
<i>Garde robe de la chambre principale</i>	
5. Master bedroom en suite	12
<i>En suite de la chambre principale</i>	
6. Laundry / Pantry	7
<i>Buanderie / garde-manger</i>	
7. Bedroom 01	16
<i>Chambre 01</i>	
8. Bedroom 02	19
<i>Chambre 02</i>	
9. Common bathroom.....	7
<i>Salle de bain commune</i>	
10. Terrace.....	18
<i>Terrasse</i>	
TOTAL INTERIOR (EXCL. WALLS)	140
<i>Surface habitable</i>	
TOTAL INTERIOR (INCL. WALLS)	160
<i>Surface construite</i>	



3-BEDROOM PREMIUM APARTMENT

APPARTEMENT
PREMIUM
3 CHAMBRES

SURFACE AREAS / SURFACES (M²)

1. Guest Toilet	3.5
<i>Toilettes invités</i>	
2. Kitchen / Dining / Lounge / Study	70
<i>Cuisine / Salle à manger / Salon / Bureau</i>	
3. Master bedroom	20
<i>Chambre à coucher principale</i>	
4. Master bedroom wardrobe	5
<i>Garde robe de la chambre principale</i>	
5. Master bedroom en suite	12
<i>En suite de la chambre principale</i>	
6. Laundry / Pantry	7
<i>Buanderie / garde-manger</i>	
7. Bedroom 01	18
<i>Chambre 01</i>	
8. Bedroom 01 en suite	6.5
<i>En suite chambre 01</i>	
9. Bedroom 02	19
<i>Chambre 02</i>	
10. Bedroom 02 en suite	7
<i>En suite chambre 02</i>	
11. Terrace	32
<i>Terrasse</i>	
TOTAL INTERIOR (EXCL. WALLS)	178.5
<i>Surface habitable</i>	
TOTAL INTERIOR (INCL. WALLS)	200
<i>Surface construite</i>	

APPLICABLE TO SOME GROUND FLOOR APARTMENTS

APPLICABLE À CERTAINS APPARTEMENTS DU REZ-DE-CHAUSSÉE

Drying yard

Cour arrière 9.5

Drying yard in some
ground floor apartments
*Cour arrière dans certains
appartements du rez-de-chaussée*



Drying yard
Block B1 only
*Cour arrière
Bloc B1 seulement*

Outdoor shower
Block B1 only
*Douche extérieure
Bloc B1 seulement*

3-BEDROOM PENTHOUSE

*PENTHOUSE
3 CHAMBRES*

SURFACE AREAS / SURFACES (M²)

1. Entrance / Lift lobby	30.5
<i>Hall d'entrée / hall d'ascenseur</i>	
2. Guest Toilet	3.5
<i>Toilettes invités</i>	
3. Kitchen / Dining / Lounge / Study	73
<i>Cuisine / Salle à manger / Salon / Bureau</i>	
4. Master bedroom	20
<i>Chambre à coucher principale</i>	
5. Master bedroom wardrobe.....	5
<i>Garde robe de la chambre principale</i>	
6. Master bedroom en suite	12
<i>En suite de la chambre principale</i>	
7. Laundry / Pantry	7
<i>Buanderie / garde-manger</i>	
8. Bedroom 01	18
<i>Chambre 01</i>	
9. Bedroom 01 en suite.....	6.5
<i>En suite chambre 01</i>	
10. Bedroom 02	19
<i>Chambre 02</i>	
11. Bedroom 02 en suite.....	6.5
<i>En suite chambre 02</i>	
12. Hammam	4
<i>Hammam</i>	
13. Terrace.....	121
<i>Terrasse</i>	
TOTAL INTERIOR (EXCL. WALLS)	285
<i>Surface habitable</i>	
TOTAL INTERIOR (INCL. WALLS)	326
<i>Surface construite</i>	

**APPLICABLE TO BLOCK B1 PENTHOUSES
APPLICABLE AUX PENTHOUSES DU BLOC B1**

Drying yard	9.5
<i>Cour arrière</i>	
Outdoor shower	9.5
<i>Douche extérieure</i>	

ABOUT 2Futures

THE LARGEST DEVELOPER OF LUXURY RESIDENTIAL PROPERTIES IN MAURITIUS

2Futures is a proven leader in property development and management solutions that create great investment opportunities in the luxury real estate sector in Mauritius. Since its establishment in 2007, 2Futures has sold properties to hundreds of local and foreign investors from around the world.

The company has a growing portfolio of outstanding commercial and residential property developments along the north and west coast of the island. By partnering with some of the best professionals in the construction field, 2Futures has built an excellent reputation for enhancing the Mauritian landscape with concepts and design aesthetics inspired by the ideal tropical beach lifestyle.

2FUTURES EST LE LEADER DE LA PROMOTION IMMOBILIÈRE DE LUXE À L'ILE MAURICE.

*D*epuis notre création en 2007, nous avons livré une vaste gamme de développements commerciaux et résidentiels premium à travers l'île.

La longue expérience de notre équipe dynamique et passionnée lui procure un réel savoir-faire en matière de développement immobilier haut de gamme et de gestion de services associés. Nous collaborons avec des partenaires de renom (architectes, constructeurs, avocats spécialisés, agents immobiliers, etc.) pour offrir le meilleur service à notre clientèle mauricienne et internationale.

Nous sommes reconnus pour la qualité de nos projets, l'attention que nous portons aux détails et notre respect des délais de livraison. Nos projets mettent en valeur des produits conçus par les meilleurs artisans de l'île Maurice. Nos équipes coordonnent la fabrication avec ces artisans, afin de garantir le meilleur à nos clients.

GREYMATTERS

Combining more than thirty years of hospitality design and residential development experience, greymatters projects span the globe, creating bespoke hotels, residences and resorts, and curating impactful food and beverage experiences.

greymatters embrace all designs as one-of-a-kind assignments, inspired and guided by a series of unique aspects including the owners' vision, the ambient culture, and the nuances of the locale, all fully integrated within given budgets, and whilst maximizing potential revenue opportunities. We help develop timeless hospitality solutions that enable guests to connect with truly proprietary experiences, whether a Maldives Luxury resort or a pulsating City Bar.

greymatters was founded in 2012 in Singapore and has since expanded with design studios in Bangkok, San Francisco and Colombo. Encompassing a robust mix of complex disciplines, we have assembled a Design force capable of handling all facets of hospitality development (W Maldives, Amari Maldives, Radisson Blu Nashik in India...), within an ever expanding and multi Award winning portfolio.

Combinant plus de trente ans d'expérience en matière de design hôtelier et de développement résidentiel, les projets de greymatters s'étendent à travers le monde, créant des hôtels, des résidences et des centres de villégiature sur mesure, ainsi que des expériences culinaires percutantes.

greymatters considère toutes les conceptions comme des missions uniques, inspirées et guidées par une série d'aspects uniques, notamment la vision des propriétaires, la culture ambiante et les nuances du lieu, le tout étant pleinement intégré dans des budgets donnés et en maximisant les opportunités de revenus potentiels. Nous aidons à développer des solutions d'hospitalité intemporelles qui permettent aux invités de se connecter à des expériences véritablement exclusives, qu'il s'agisse d'un complexe de luxe des Maldives ou d'un City Bar animé.

greymatters a été fondé en 2012 à Singapour et s'est depuis étendu avec des studios de design à Bangkok, San Francisco et Colombo. Englobant un mélange robuste de disciplines complexes, nous avons rassemblé une force de conception capable de gérer toutes les facettes du développement de l'hospitalité, au sein d'un portefeuille en constante expansion (W Maldives, Amari Maldives, Radisson Blu Nashik in India...) et plusieurs fois récompensé.





THE OFFICIAL RENTAL MANAGEMENT COMPANY FOR 2FUTURES PROPERTIES

2 Futures Holidays takes away the burden of owning and renting properties, ensuring your property is excellently maintained and marketed.

2Futures Holidays has been designated to take over the rental management of 2Futures properties, which means that it is the only company that can operate as a rental manager for short-term and long-term rentals.

2Futures partners with Luxury Ocean Vacation Ltd (LOV) to run 2Futures Holidays to provide the homeowners with the best comprehensive property management services. LOV is the leading Mauritian hospitality management company of luxury residences.

2Futures Holidays ensures that your property is excellently maintained and is well placed on the market at its real value. You will have the luxury of always coming back to a fresh home, and your tenants will love relaxing in an enjoyable and cozy atmosphere.

LA GESTION LOCATIVE OFFICIELLE DES PROPRIÉTÉS 2FUTURES

2 Futures Holidays vous décharge de la gestion de votre propriété et de la location en veillant à ce que votre propriété soit parfaitement entretenue et commercialisée.

2Futures Holidays a été désignée pour prendre en charge les propriétés 2Futures en tant que gestionnaire locatif pour les locations à court terme et est également habilitée à s'occuper des locations à long terme.

En partenariat avec Luxury Ocean Vacation Ltd (LOV), 2Futures Holidays propose aux propriétaires les meilleurs services de gestion immobilière. LOV est la principale société mauricienne de gestion de résidences de luxe.

2Futures Holidays veille à ce que votre propriété soit parfaitement entretenue et placée sur le marché à sa réelle valeur. Vous aurez le luxe de toujours rentrer dans une maison propre, et vos locataires aimeront se détendre dans une atmosphère agréable et confortable.



ELEMENT BAY BEACH

ELEMENT BAY II

AO RESIDENCES

LES RÉSIDENCES DE MONT CHOISY
AND DOMAINE DE GRAND BAIE

MANTA COVE
(TAMARIN)



THE ESSENCE

CAPE BAY

SERENITY VILLAS

KI RESORT

LE BARACHOIS

OCEAN POINT
(POINTE AUX BICHES)

LA RESIDENCE

2BEACH RESIDENCES

OCEAN GRAND GAUBE

GRAND BAIE
BUSINESS
QUARTER

MONT CHOISY LE PARC

MCBQ HQ

Trou aux Biches

CASA ALEGRIA

KI RESIDENCES

MCBQ IQ

Mont Choisy

2BEACH CLUB



Péreybère

Grand Baie

Pointe
aux Canonniers

LIST OF PROJECTS DEVELOPED AND MANAGED BY 2FUTURES

PROJECTS	SCHEME	TYPE	STATUS	GROSS BUILDING AREA (M ²)	TOTAL UNITS	DEVELOPMENT VALUE (USD/Million)
Cape Bay	RES	Residential	Delivered	8,200	49	20
Element Bay I	RES	Residential	Delivered	5,325	19	12
La Residence	RES	Residential	Delivered	6,410	26	13
AO Residences	RES	Residential	Delivered	10,105	29	29
Element Bay II	RES	Residential	Delivered	5,310	24	9
Mont Choisy Le Parc	IRS	Residential	Delivered	66,800	212	240
Manta Cove	RES	Residential	Delivered	5,450	14	20
Le Barachois Beachfront Residences	Local	Residential	Delivered	3,960	14	6
Domaine de Grand Baie (Senior Services Residences)	RES	Residential	Delivered	17,390	145	53
Les Résidences de Mont Choisy	RES	Residential	Delivered	4,160	20	14
Ki Residences	PDS	Residential	Delivered	10,945	56	10
Grand Baie Business Quarter		Commercial	Delivered	5,230		11
Mont Choisy Business Quarter		Commercial	Delivered	4,703		30
TOTAL DELIVERED				153,998	608	467
Ki Resort	PDS	Residential	Under construction	22,427	120	49
Ocean Point Beachfront Residences	Local	Residential	Under construction	2,202	15	9
Serenity Villas	PDS	Residential	Under construction	4,196	10	22
Ocean Grand Gaube	G+2	Residential	Under construction	7,893	42	23
2Beach Club		Commercial	Under construction	500		3
2Beach Residences	G+2	Residential	Under construction	3,775	24	8
Casa Alegria Beachfront Residences	G+2	Residential	Under construction	2,300	13	8
The Essence	PDS	Residential	Preconstruction	13,287	49	35
Infinity by the Sea	G+2	Residential	Preconstruction	12,287	49	36
TOTAL UNDER CONSTRUCTION/ PRECONSTRUCTION				68,867	322	193
GRAND TOTAL				222,855	930	660



Manta Cove beachfront residences



Serenity Villas



Ocean Point Beachfront Residences



Ocean Grand Gaube Beachfront Residences

INFINITY BY THE SEA IS A PROJECT BY



3rd Floor, MCBQ iQ, Royal Road, Pointe aux Canonnières, Mauritius | +230 263 8264 | sales@2futures.com | 2futures.com

Disclaimer: All renders are artistic impressions and may differ from the final product. 2Futures retains the right to change any marketing material for whatever reason, at its sole discretion. © 2023 2Futures. All rights reserved.



www.domidylle-international.com